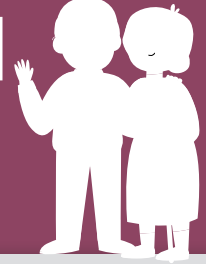


1 ve 2. soruları aşağıda verilenlere göre cevaplayınız.

Türkiye’de 65 yaş ve üstündeki nüfus 5 yılda yüzde 22,5 artarak, 2020’de 7 milyon 953 bin 555 kişiye ulaştı. Yaşlı nüfusun toplam nüfus içindeki oranı da yüzde 9,5’e çıktı.

YAŞLI NÜFUS ARTTI

Türkiye İstatistik Kurumu, 2020 yılı “İstatistiklerle Yaşlılar” çalışmasının sonuçlarını açıkladı.



65 YAŞ ÜZERİ NÜFUS

2015
6 milyon
495 bin 239

2020
7 milyon
953 bin 555
(%22,5 arttı)

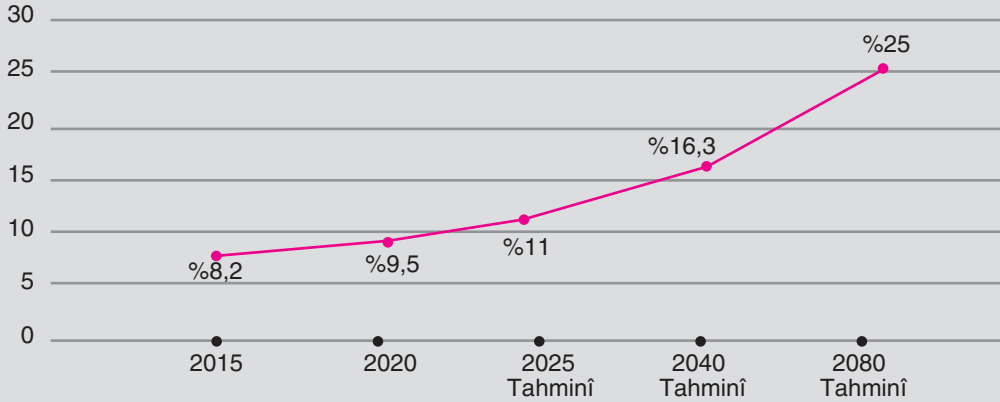


Erkek
%44,2



Kadın
%55,8

TOPLAM NÜFUS İÇİNDEKİ ORANI



Türkiye’de 65 yaşına ulaşan bir kişinin kalan yaşam süresi ortalama **18 yıl**.

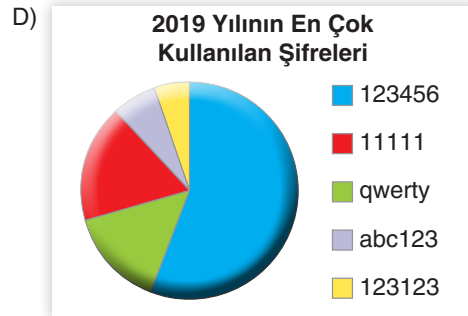
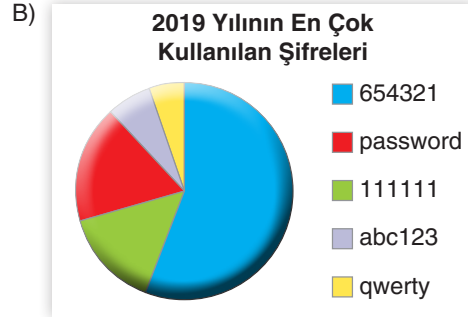
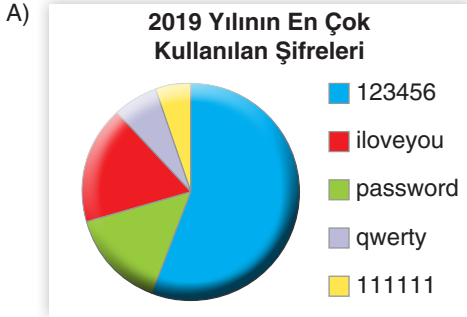
- “İstatistiklerle Yaşlılar” çalışmasının sonuçlarına bakılarak aşağıdakilerden hangisine ulaşılabilir?
 - Yaşlı nüfusun cinsiyete göre dağılımına
 - Türkiye’deki yaşam süresi ortalamasına
 - Son 5 yıldaki yaşlı nüfusun artış oranına
 - 2025 yılında tahmin edilen yaşlı sayısına
- Verilen bu grafikten aşağıdaki sonuçların hangisi kesin olarak çıkarılır?
 - Yaşlı nüfus 2020 yılında %22,5 oranında artmıştır.
 - Türkiye’deki toplam nüfus sürekli olarak artmaktadır.
 - 2080 yılında Türkiye’de her dört kişiden birinin yaşlı olacağı öngörülmektedir.
 - 2020 yılında toplam nüfus içindeki yaşlı nüfus oranı önceki yıla göre %9,5 artmıştır.

3. Akıllı telefonlar ve mobil uygulamaların yaygınlaşmasıyla artık internette kullandığımız şifreler artarken güvenlik sorunlarını da beraberinde getiriyor. Sosyal medya hesapları, banka hesapları gibi kişisel ve değerli hesaplarımızı güven altında tutmak için şifrelerin sık sık değiştirilmesi ve tahmin edilmesi zor şifreler belirlenmesi gerektiği uzmanlarca sıkça hatırlatılıyor. Ne var ki tüm bunlara rağmen yapılan araştırmaya göre dünyada en yaygın şifrelerden birinin hâlâ "123456" olması uyarılara pek de dikkat edilmediğini gösteriyor.

Aşağıda 2020 yılının en çok kullanılan şifreleri ve önceki yıla göre değişimlerini gösteren bir tablo verilmiştir:

2020	Önceki Yıla Göre Değişim
123456 (ya da tersi)	0
qwerty (Q klavye)	+3
password (şifre)	-1
iloveyou (seni seviyorum)	+2
111111	-2
123123	+6
abc123	-3
qwerty123	+12

Bu tablodaki değişimler göz önüne alındığında 2019 yılının en çok kullanılan 5 şifresini gösteren grafik aşağıdakilerden hangisi olabilir?



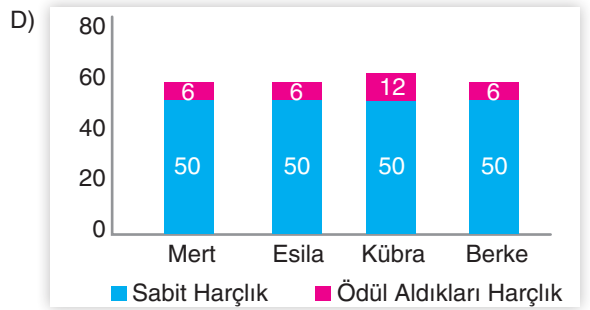
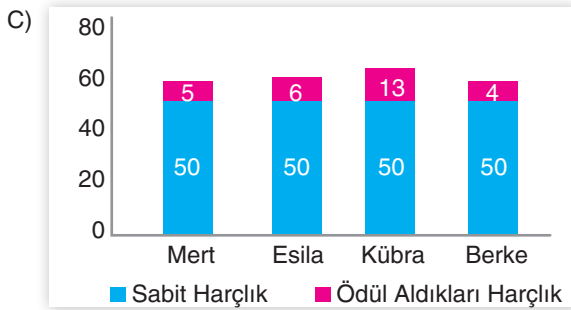
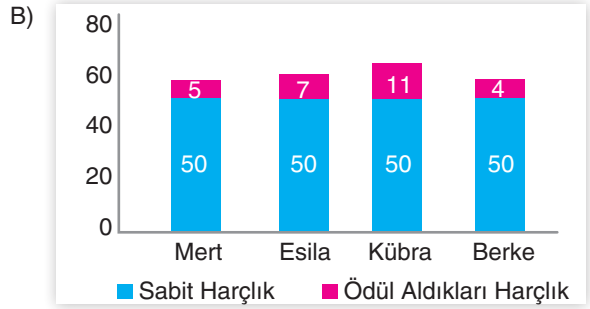
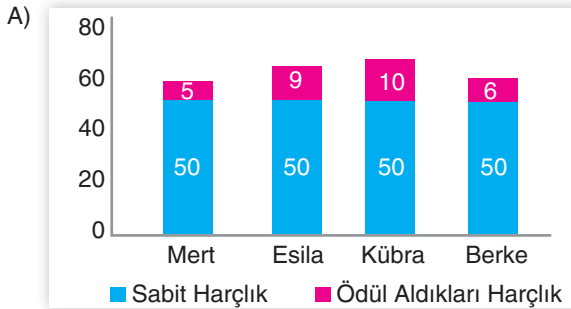
4. Bir baba, çocuklarına eşit miktarda haftalık harçlık vermektedir fakat hafta içinde ödüllendireceği davranışları sergileyenlerin harçlıkları tabloda verilen miktarda artmaktadır.

Davranışlara Göre Haftalık Harçlık Ekleme Tablosu	
Ev işlerine yardımcı olmak (günlük)	1 lira
Kitap bitirme (en az 100 sayfalık)	1 lira
Haftalık 250 soru çözümü	1 lira
Aile büyüklerini ziyaret etme	2 lira
Başkalarına yardım etme	2 lira

Esila, Mert, Berke ve Kübra adlı kardeşlerin bir hafta içinde yaptıklarıyla ilgili bilinenler şunlardır:

- Esila ve Kübra üçer, Mert ve Berke ikiye gün ev işlerine yardımcı olmuşlardır.
- Ödüllendirilecek tüm davranışları en az bir kez yapan tek çocuk Kübra'dır.
- Kübra dışında kitap bitirmekten ödül alanlar Mert ve Berke'dir.
- Tüm kardeşler belirledikleri bir gün hep birlikte aile büyüklerini ziyaret etmişlerdir.
- Esila, haftalık 250 soru çözememiş ama yaşlı komşularına alışveriş poşetlerini taşımada yardım etmiştir.

Haftalık harçlıkları 50 lira olan çocukların gösterdikleri bu davranışlardan sonraki hafta, almaya hak kazandıkları harçlıkları gösteren grafik aşağıdakilerden hangisi olabilir?



5. Sekizinci sınıfı yeni bitiren öğrencilerden Alperen, Bedirhan, Ceren ve Derin'in 1 ve 2. dönem karnelerindeki bazı derslerinin not ortalamalarıyla ilgili şunlar bilinmektedir:

- Alperen'in her iki dönemde de en az not ortalaması aynı derslerdedir.
- Bedirhan'ın ikinci dönem not ortalamaları 1 ders haricinde yükselmiştir.
- Ceren'in en düşük ve en yüksek not ortalamasına sahip olduğu dersler her iki dönemde de farklıdır.
- İkinci dönem herhangi bir dersten not ortalaması birinci döneme göre hiç düşmeyen tek öğrenci Derin'dir.

Buna göre not ortalamalarının verildiği aşağıdaki grafiklerden hangisi sözü edilen öğrencilerden herhangi birine ait olamaz?

