

1.



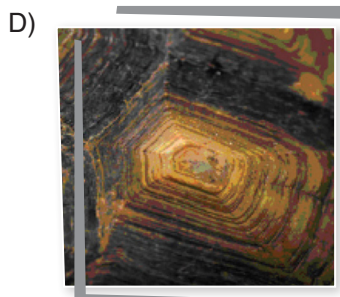
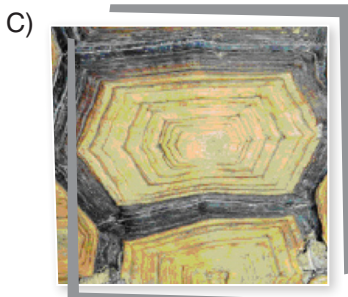
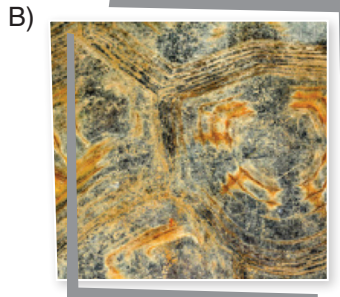
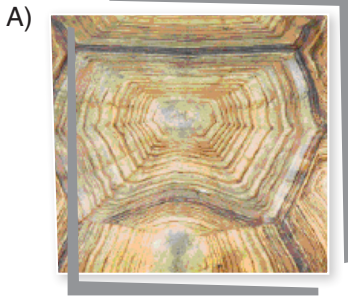
Verilen harita, Türkiye'deki illerin güneşlenme süresini göstermektedir. Haritada mavi ve yeşil tonlar en az güneşlenme süresi olan yerleri, mor ve kırmızı tonlar ise en fazla güneşlenme süresi olan yerleri ifade etmektedir.

**Buna göre, “--- ilinin güneşlenme süresi, --- iline göre fazladır.” ifadesindeki boş bırakılan yerlere getirilmesi gereken iller sırasıyla aşağıdakilerin hangisinde doğru verilmiştir?**

- A) Ankara - Batman  
B) Afyon - Mersin  
C) Adıyaman - Rize  
D) Iğdır - Malatya

2. Kaplumbağaların kabukları iç içe geçmiş halkaların oluşturduğu parçalardan meydana gelir. Bu parçaların en belirgin olanının çizgi sayısı, kaplumbağanın yaşını gösterir. Kaplumbağa her iki halkada bir yaş yaşlanır.

**Bu bilgiye göre aşağıda kabuklarından görünüm verilen kaplumbağaların hangisi diğerlerinden daha gençtir?**



3.

GÜNAY TURİZM ACENTESİ		YOLCU TAŞIMA BİLETİ		
		Peron No: 22 - 23 - 24		
<b>GİDECEĞİ YER</b>	<b>ÜCRET (KDV DÂHİL)</b>	<b>HAREKET TARİHİ</b>	<b>HAREKET SAATİ</b>	<b>KOLTUK NO</b>
TOKAT	60 TL	22.06.2022	13.30	25
<b>ADI SOYADI</b>	AYZIT BAKAR YILMAZ			
*Hareket saatinden en az yarım saat önce belirtilen peronda olunması gerekmektedir. *Hareket saatleri hava muhalefetinden dolayı değişiklik gösterebilir.				

Bu bilette yer alan bilgilere göre aşağıdakilerden hangisi söylenemez?

- A) Ayzıt, 22.06.2022 tarihinde Tokat'a gitmek için bilet almıştır.  
 B) Ayzıt'ın olması gereken peron numarası 22, 23 veya 24'tür.  
 C) Ayzıt'ın en geç 13.00'te belirtilen peronların birinde olması gerekmektedir.  
 D) Ayzıt'ın bineceği aracın hareket saati olumsuz hava koşullarından dolayı yarım saat gecikmiştir.

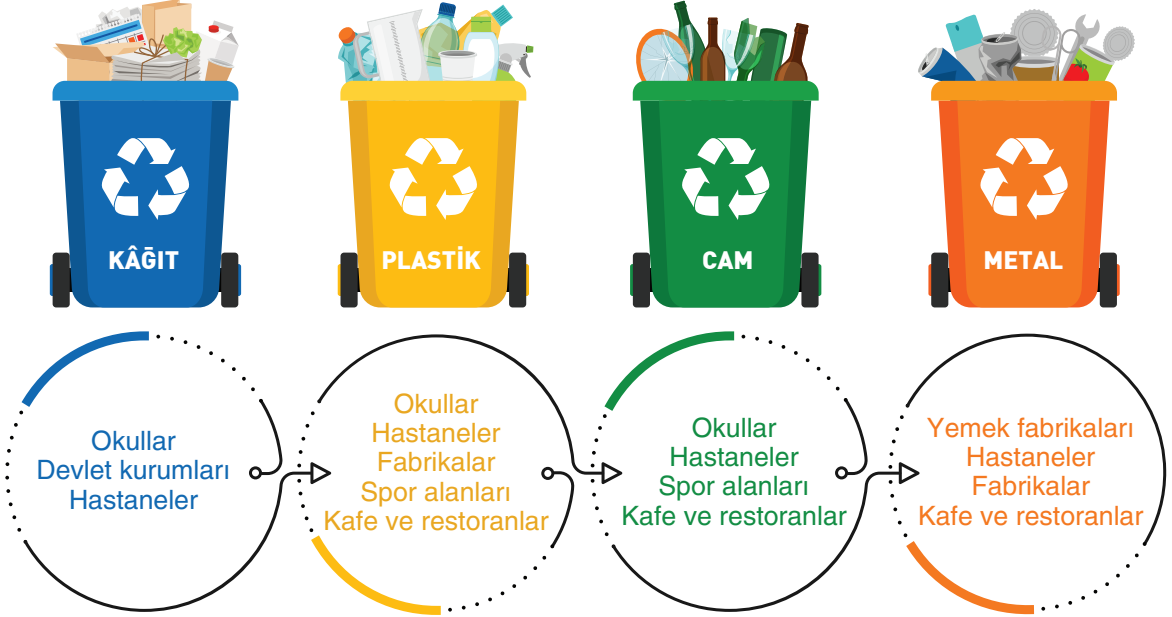
4. Bizden önceki nesiller tarafından üretilen ya da inşa edilen ve günümüze kadar ulaşan eserlere kültürel miras denir. Kültürel miras iki ana başlıkta incelenir: somut ve soyut kültürel miraslar. Elle tutulabilir ve gözlemlenebilir yapılar veya eserlerin tamamı somut miraslardır. Soyut miras ise gelenekleri, görenekleri, sözlü edebiyatı ve folkloru ifade eder. Bir milletin tarihinden günümüze kadar ulaşmış değerler bütününe soyut miraslar denir.

Bu bilgilere göre aşağıdakilerden hangisi soyut mirası örneklemektedir?



5. Geri dönüşümün sağlıklı ve kolay şekilde yapılabilmesi için atıklar, belirli gruplara ayrılmalı ve farklı çöp kutularında biriktirilmelidir. Bazı yerlerde bu çöp kutularının hepsine ihtiyaç duyulurken bazı yerlerde ise birkaçı yeterli olabilmektedir.

Aşağıda geri dönüşüm kutusu türlerinin kullanım amacı ve kullanıldığı yerler belirtilmiştir.



Meslekleri aşağıda belirtilen kişilerden hangisinin iş yerinde diğerlerinden **daha az** türde atık geri dönüşüm kutusu olabilir?

- A) Doktor Hasan Bey  
B) Halter Eğitmeni Ferhat  
C) Aşçı Funda Usta  
D) Öğretmen Ayşe Hanım
6. Aşağıda 2022 yılının ekim, kasım ve aralık aylarını ifade eden görseller bulunmaktadır.

Ekim							Kasım							Aralık						
Pzt	Sa	Çr	Pr	Cu	Ct	Pz	Pzt	Sa	Çr	Pr	Cu	Ct	Pz	Pzt	Sa	Çr	Pr	Cu	Ct	Pz
					1	2		1	2	3	4	5	6				1	2	3	4
3	4	5	6	7	8	9	7	8	9	10	11	12	13	5	6	7	8	9	10	11
10	11	12	13	14	15	16	14	15	16	17	18	19	20	12	13	14	15	16	17	18
17	18	19	20	21	22	23	21	22	23	24	25	26	27	19	20	21	22	23	24	25
24	25	26	27	28	29	30	28	29	30					26	27	28	29	30	31	
31																				

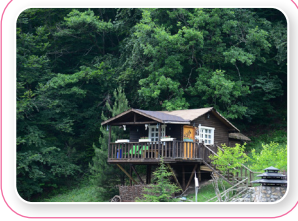
Bu görsellere göre aşağıdakilerden hangisi yanlıştır?

- A) En az hafta sonu tatili aralıktadır.  
B) Kasım ayında diğer aylardan daha az gün vardır.  
C) Hafta sonu tatil yapan biri için en fazla tatil ekim ayındadır.  
D) Verilen aylardan sadece bir tanesi hafta sonundan itibaren başlamaktadır.

7. Sabah uyandığında kuşları dinlemek isterim  
Tertemiz bir havada, uzak bir yerde dinlenmek isterim  
Ne de çabuk alıştık şehrin kalabalığına, betonuna  
Ben bu kalabalıktan uzaklaşmak isterim.

Aşağıdakilerden hangisi bu dizeleri dile getiren bir kişinin tercih ettiği yerlerden biri olamaz?

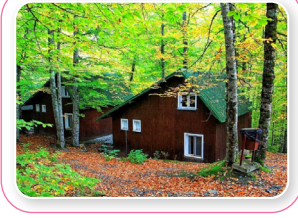
A)



B)



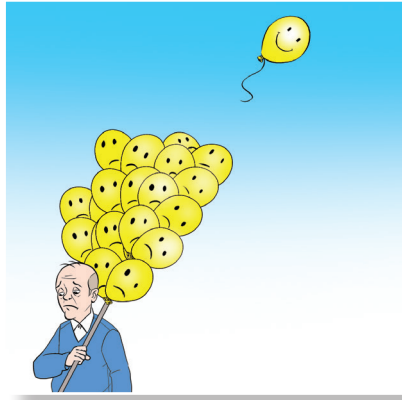
C)



D)



8.



Bu karikatür ile ilgili öğrencilerden bazıları aşağıdaki yorumları yapmıştır:

**Ahmet**

Çocukluk dönemi, kişilik oluşumunda oldukça önemlidir.

**Elmas**

Kapalı havalar, insan psikolojisinde farklı etkiler yaratır.

**Serdem**

İklim değişikliklerinin bitki örtüsüne olumsuz etkileri vardır.

**Hacer**

Özgürlük, mutluluk getirir.

Buna göre aşağıdaki öğrencilerden hangisi karikatürdeki verilmek istenen mesaja yönelik bir yorum yapmıştır?

A) Ahmet

B) Elmas

C) Serdem

D) Hacer