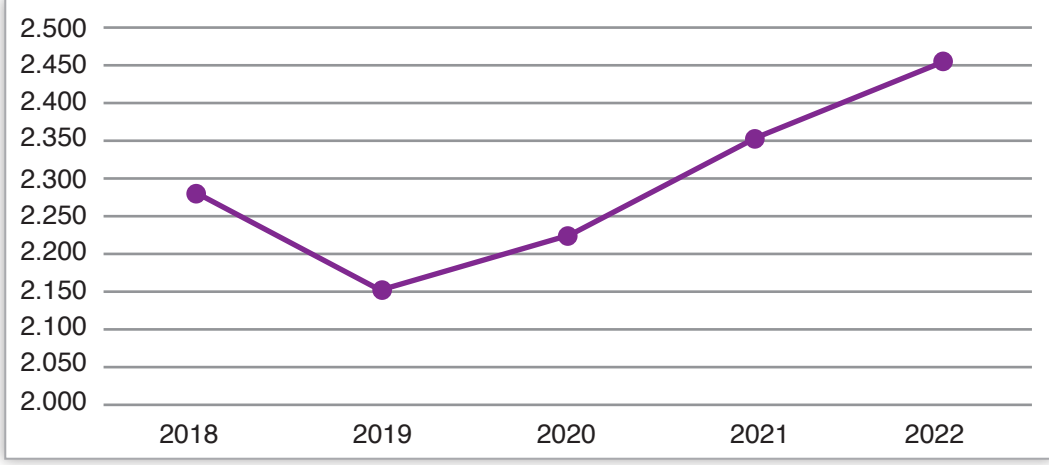


1. Aşağıdaki grafikte yıllara göre dünyadaki kiraz üretimiyle ilgili bilgiler verilmiştir.



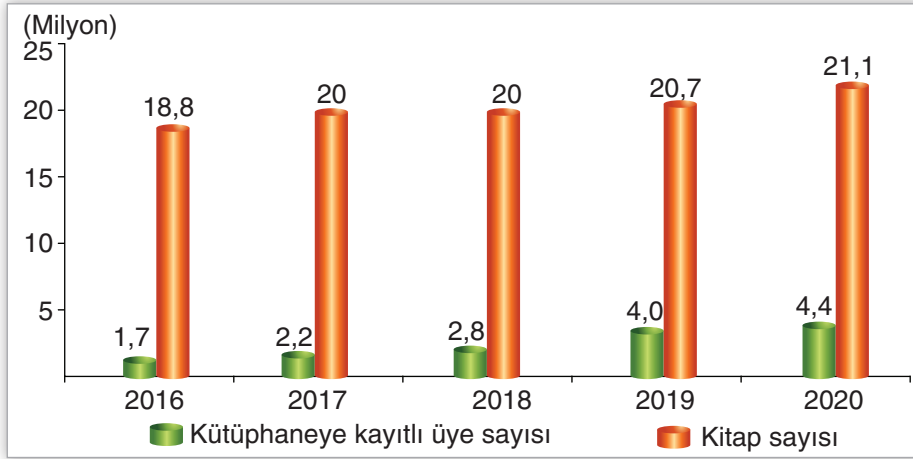
Yıllara Göre Dünyadaki Kiraz Üretimi (Ton)

**Bu grafiğe göre aşağıdakilerden hangisine ulaşamaz?**

- A) 2019 yılından sonra kiraz üretimi sürekli artmıştır.  
B) Son beş yıldaki en az üretim 2019 yılında gerçekleşmiştir.  
C) 2018 yılındaki kiraz üretimi, 2021 yılındakine göre daha azdır.  
D) 2019 yılından sonra dünyadaki kiraz tüketimi sürekli artmıştır.

2.

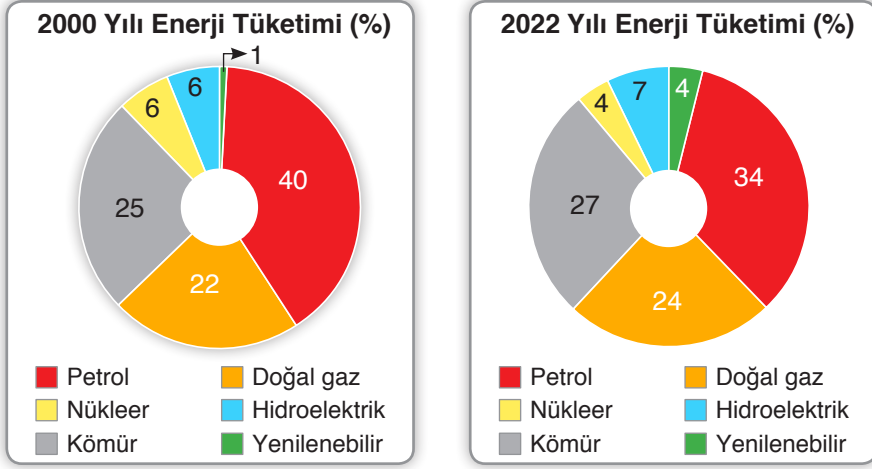
Halk Kütüphanelerindeki Kayıtlı Üye ve Kitap Sayısı



**Bu grafiğe göre aşağıdaki yargılardan hangisi yanlıştır?**

- A) Kütüphaneye kayıtlı üye sayısı sürekli artmıştır.  
B) Kitap sayısı en çok 2019-2020 yılları arasında artmıştır.  
C) 2020 yılında kitap ve kütüphaneye kayıtlı üye sayısı diğer yıllardan fazladır.  
D) 2018 yılında bir önceki yıla göre kitap sayısında herhangi bir artış olmamıştır.

3.

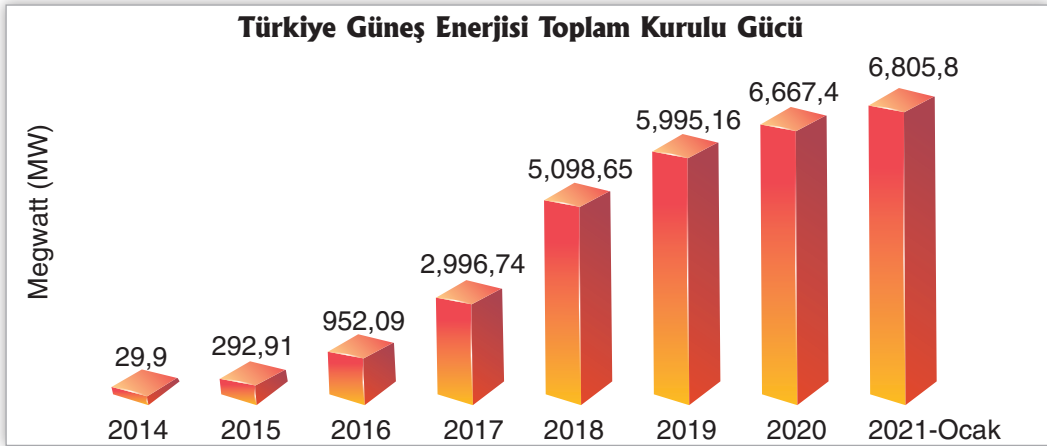


2000 ve 2022 Yıllarına Ait Enerji Tüketimi

Verilen grafiklere göre aşağıdakilerden hangisi yanlıştır?

- A) Doğal gaz tüketimi, 2000 yılında %22 iken 2022 yılında %24 olmuştur.
- B) 2000 yılında kömür tüketimi 2022'deki tüketimden daha fazladır.
- C) 2022 yılında nükleer enerji tüketimi 2000 yılına göre azalmıştır.
- D) 2022 yılında petrol tüketimi 2000 yılına göre azalmıştır.

4.



Bu grafiğe bakılarak aşağıdakilerden hangisine ulaşamaz?

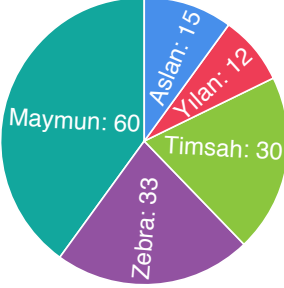
- A) Türkiye'nin güneş enerjisi toplam kurulu gücü, 2018'de 5 milyonu aşmıştır.
- B) Türkiye'nin her geçen yıl güneş enerjisi kurulu gücü artmaktadır.
- C) Türkiye, 2017 yılından itibaren güneş ışığını daha çok almıştır.
- D) Bir önceki yıla göre en çok artış 2018'de olmuştur.

5. Ahmet öğretmen, gezi ve gözlem yapmak üzere öğrencilerini hayvanat bahçesine götürmüştür. Hayvanat bahçesinde bulunan hayvanların sayısı ile ilgili bilinenler şunlardır:

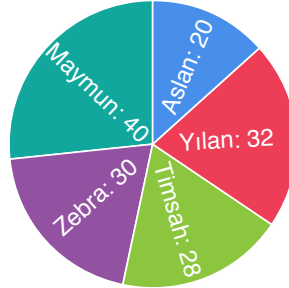
- En fazla maymun, en az yılan vardır.
- Aslanların sayısı, zebraların sayısından azdır.

Buna göre bu hayvanat bahçesindeki hayvanların sayılarını gösteren grafik aşağıdakilerden hangisi olabilir?

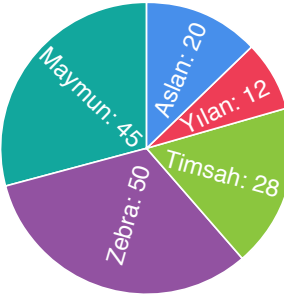
A)



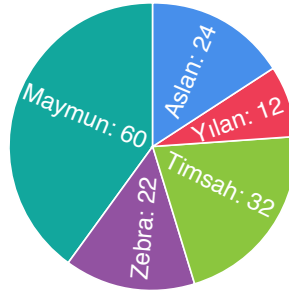
B)



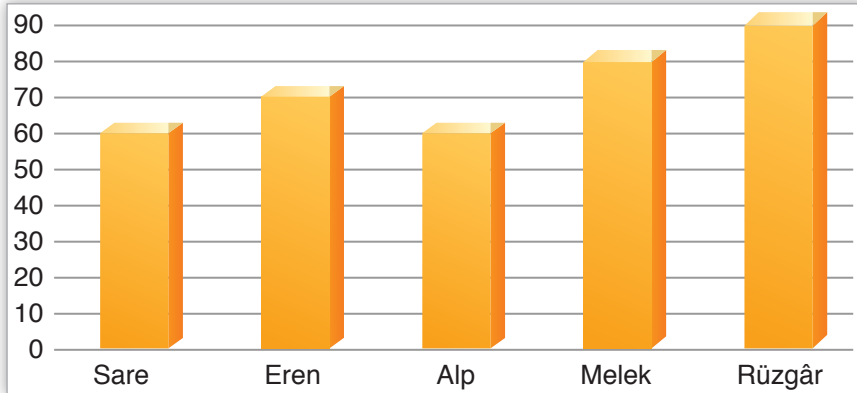
C)



D)



6. Aşağıdaki grafikte 5-A sınıfında yer alan bir grup öğrencinin sosyal bilgiler dersinden aldığı sınav notları verilmiştir.



Bu grafikteki bilgilerden hareketle aşağıdakilerden hangisine ulaşılamaz?

- A) Sare ile Alp, aynı puanı almıştır. B) Eren, Sare'den fazla puan almıştır.  
C) Eren, Alp'ten fazla; Melek'ten az puan almıştır. D) Okuldaki en başarılı öğrenci Rüzgâr'dır.

7. Ahmet amca, bir hafta boyunca tarlasını sulayacaktır. Ahmet amca, tarlasını sularken her gün farklı miktarda su harcamaktadır. Ahmet amcanın hafta boyunca harcadığı su miktarı ile ilgili bilinenler şunlardır:

- En fazla suyu pazartesi günü harcamıştır.
- Cuma günü bir önceki günden fazla su harcamıştır.
- En fazla suyu harcadığı günden bir sonraki gün, en az suyu harcamıştır.

**Bu bilgilere göre Ahmet amcanın bir hafta boyunca harcadığı suyun miktarını veren grafik aşağıdakilerden hangisi olabilir?**

