

Ad Soyad :

Öğrenci No

0	0	0	0	0
1	1	1	1	1
2	2	2	2	2
3	3	3	3	3
4	4	4	4	4
5	5	5	5	5
6	6	6	6	6
7	7	7	7	7
8	8	8	8	8
9	9	9	9	9
1	A	B	C	D
2	A	B	C	D
3	A	B	C	D
4	A	B	C	D
5	A	B	C	D
6	A	B	C	D
7	A	B	C	D
8	A	B	C	D
9	A	B	C	D
10	A	B	C	D
11	A	B	C	D
12	A	B	C	D
13	A	B	C	D
14	A	B	C	D
15	A	B	C	D
16	A	B	C	D
17	A	B	C	D
18	A	B	C	D
19	A	B	C	D
20	A	B	C	D

Optik No :   
1448

FERNUS

MOG PRO

HİFTALIK DENEME

7

TÜRKÇE

15 SORU • 30 DAKİKA

DOĞRU SAYISI

YANLIŞ SAYISI

KONU ADI

Sözcükte Anlam  
Cümlede Anlam  
Metin Türleri  
Deyimler  
Görsel Okuma  
Söz Sanatları  
Paragrafta Anlam  
Noktalama İşaretleri (iki Nokta)  
Tablo Okuma



Okut/İndir

GÜNAY  
YAYINLARI

Başarılar Dileriz...



1. "Açık" sözcüğü aşağıdaki cümlelerin hangisinde "bir ihtiyacın karşılanamaması" anlamında kullanılmıştır?
- A) Ülkemizde doktor açığı bir türlü giderilemiyor.  
 B) Gökyüzü açık olmadığından yıldızları izleyemedik.  
 C) Yoğun kar yağışı nedeniyle açık köy yolu kalmamıştı.  
 D) Pazar günü nöbetçi eczane dışındaki eczaneler açık olmaz.

2. Bir durumu olduğundan fazla ya da az gösteren sözcük grubu veya cümlelere abartılı ifadeler denir. Buna göre aşağıdaki cümlelerin hangisinde abartılı bir ifade yoktur?
- A) Omzundaki sakatlık nedeniyle bir yıl okula gidemeyecek.  
 B) Millî güreşçimiz dağ gibi bir sporcuyla güreşiyordu.  
 C) Seni bekliyorum kırk saattir, neredesin?  
 D) Üflesen uçacak kadar zayıftı.

3.

Yaşlı bir adam ormanda çalı çırpı toplarken yanındaki çalılığın hemen arkasından homur homur bir ses duymuş. Biraz korkarak, biraz da meraklanarak çalılığı bir aralamış ki o da ne? Minicik bir ayı yavrusu.

Bu parçada aşağıdaki hikâye unsurlarından hangisi belli değildir?

- A) Zaman                      B) Olay                      C) Yer                      D) Kişi

4.

Mehmet amca maddi imkânsızlıklar yüzünden ilkokulu bitiremeden okuldan ayrılmak zorunda kalmış. Ağabeyinin yanında terzi çırağı olarak çalışmış bir süre. Tabii bu yeterli gelmemiş, kendi dükkânını açmış on sekizinde. Maddi durumunu düzeltmiş, çocuklarını okutmuş, sonra hacca gitmiş. Şimdilerde emekli. Dükkânı sadece arkadaşlarıyla sohbet için kullanıyor. Anlayacağınız terzilikten elini eteğini çekmiş.

Bu paragraftaki altı çizili deyimın anlamı aşağıdakilerden hangisidir?

- A) Kafasına göre davranmak  
 B) İşinde başarılı olmak  
 C) Yaptığı işi bırakmak  
 D) Batmak, iflas etmek



5. Aşağıda bir yazı karakterine ait harfler gösterilmiştir:

a b c ç d e f g ğ h ı i j k l  
m n o p r s ş t u v y z q

Buna göre aşağıdaki sözcüklerden hangisinin tüm harfleri bu yazı karakterleri kullanılarak yazılmıştır?

- A) sanat B) gelin  
C) makas D) bardak

6.

Sözün etkisini artırmak veya anlatımı güçlendirmek için aralarında ilgi bulunan iki kavram ya da varlıktan zayıf olanın aynı yönü güçlü olan varlığa eş tutulmasına benzetme denir. "Aslan gibi güçlü çocuktu." derken çocuk, güçlülük bakımından aslana benzetilmiştir.

Buna göre;

Kim bu cennet vatanın uğruna olmaz ki feda?  
Şüheda fışkıracak toprağı sıksan, şüheda!  
Canı, cananı, bütün varımı alsın da Hüda,  
Etmesin tek vatanımdan beni dünyada cüda.

dizelerinde aralarında benzetme ilgisi kurulan varlıklar aşağıdakilerin hangisinde doğru belirtilmiştir?

- A) vatan – toprak B) toprak – şüheda  
C) canan – cennet D) vatan – cennet

7.

İnsanın olanağı varsa ailesi, parası ve hele sağlığı olmalı ama mutluluğu yalnız bunlara bağlamamalı. Kendimize zihnimizin bir köşesinde yalnız kendimiz için bir köşe ayırıp kendi sultanlığımızı kurmalıyız. Kendi kendimize konuşup, dertleşip gülmeliyiz.

**Yukarıdaki paragrafın ana fikri nedir?**

- A) İnsanlar ailesiyle mutludur.
- B) İnsan kendi kendisiyle de mutlu olmalıdır.
- C) İnsanı mutlu edecek şeylerden biri de paradır.
- D) Başkalarını değil yalnızca kendimizi düşünmeliyiz.

8. Yazıya başlamadan önce kafamda bir fikir parıldar; üzerinde durmayı, yazılarımdan birine konu yapmayı tasarlarım. Eğer fikir beni sürükleyebiliyorsa hemen oturur yazarım. Ama çoğu zaman nedense işe başlayamam, ihmal eder, unutmaya çalışırım.

**Bu metin aşağıdakilerden hangisine cevap olarak söylenmiştir?**

- A) Hangi türde yazılar yazarsınız?
- B) Yazı yazmaya nasıl başlarsınız?
- C) Her fikri yazılarınıza konu yapar mısınız?
- D) Yazma işine başlayamamanızın sebebi nedir?

9.

Deyimler bir dilin zenginliğidir. Zaman içinde dilin işlenmesiyle oluşur. Bir deyim oluşumu için yıllar gereklidir. Bu süre boyunca söz öbeği dilden dile aktarılabilir. Deyimlerin ortaya çıkışı öncelikle dikkat çekici bir olaya dayanır.

**Bu metne göre deyimlerle ilgili aşağıdakilerden hangisi söylenemez?**

- A) Deyimler zamanla unutulur.
- B) Deyimler, yaşanan önemli bir olaydan sonra oluşur.
- C) Deyimin oluşması için uzun bir zamana ihtiyaç vardır.
- D) Deyim oluşumu sürecinde insanlar deyimleri dilden dile aktarabilir.

10. Aşağıdaki cümlelerin hangisinde koşula bağlılık söz konusudur?

A)



Ateşin bulunması insanoğlunun uygarlık yolundaki en büyük adımlarından biridir.

B)



Avcı, ava çıkarken ne avlayacağını asla bilemez.

C)



Sıcaklıklar yükselmeseydi belki mamutların nesli tükenmemiş olurdu.

D)



Duvar resimleri sayesinde İlk Çağ uygarlıkları hakkında bilgi sahibi oluyoruz.

11.

Başarılı olmak istiyorsan bir kurala saygı duymak zorundasın( ) Asla kendine yalan söyleme.

Bu cümlede yay ayraç ile belirtilen yere aşağıdaki noktalama işaretlerinden hangisi getirilmelidir?

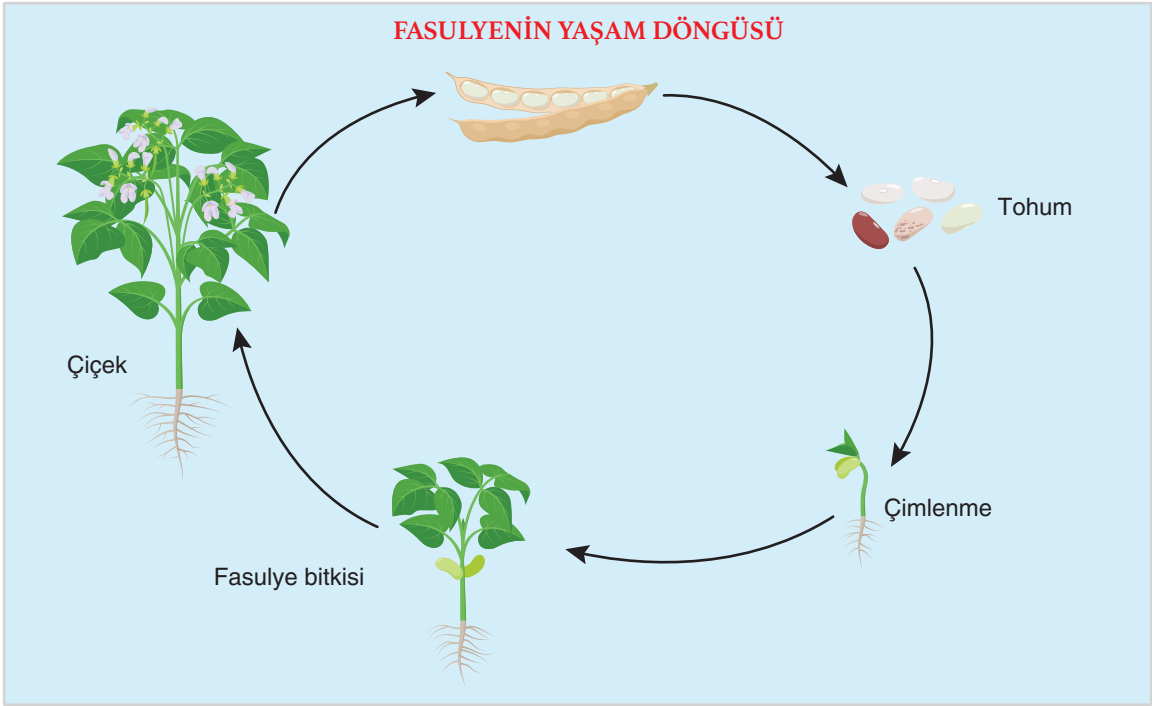
A) ...

B) .

C) :

D) ?

12.



**Bu görsele göre çimlenme evresini açıklayan cümle aşağıdakilerden hangisidir?**

- A) Tohumdan çıkan kökler toprağın derinliklerine doğru gelişir. Küçük bir filiz ışığa doğru büyür.
- B) Bitkinin ilk önce yaprakları büyür ve kendi besinini üretir.
- C) Bitki erişkin olur ve kendi tohumlarını üretir.
- D) Bitki yeni tohumlar üretir ve ölür.

13.

- 1 Ardından kol ve bacaklarında his kaybı yaşamaya başladılar.
- 2 Kübalı uzmanlar durumu soruşturup yardım istediler.
- 3 Yoksul çiftçiler 1991 yılında önce renk körü oldu.
- 4 Çiftçilerin toplu zehirlenmeye maruz kaldıkları sonucuna vardılar.
- 5 Üç ay boyunca bölgede arama yaptılar.

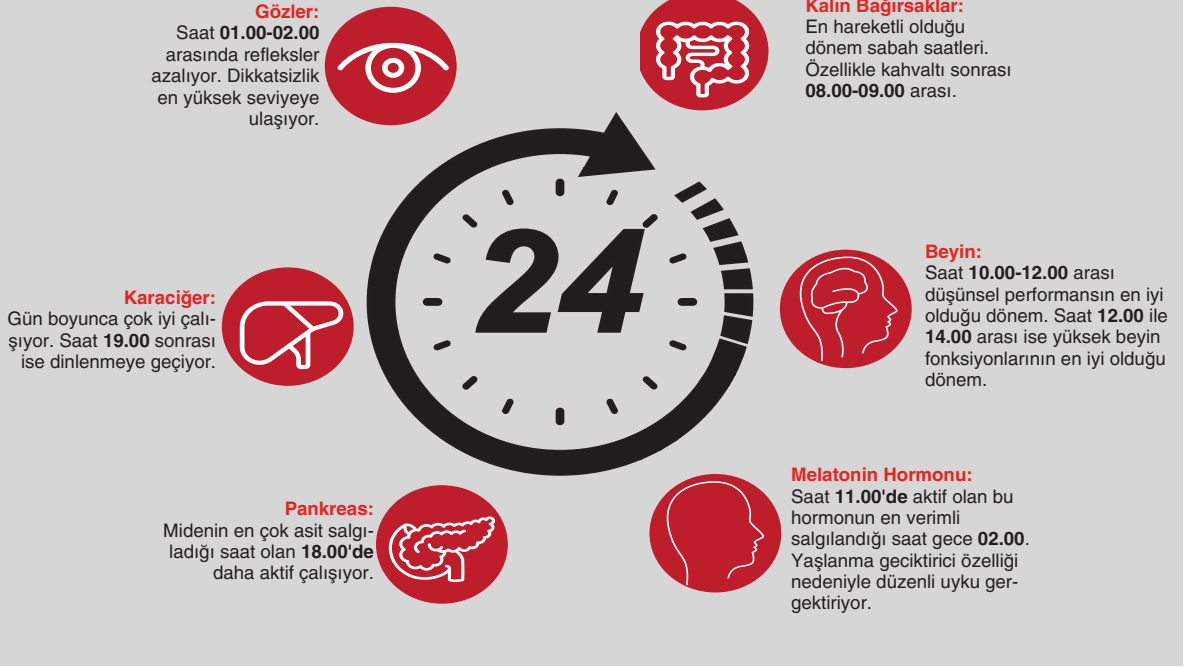
**Verilen cümlelerle anlamlı bir paragraf oluşturulmak istenirse doğru sıralama aşağıdakilerden hangisi olur?**

- A) 1-2-3-4-5
- B) 3-1-2-5-4
- C) 1-2-5-3-4
- D) 3-2-1-4-5

14.

## VÜCUT SAATLERİ

Biyolojik saatin hayatımızı ciddi bir şekilde değiştirebilme gücü var. İşte 24 saatte vücudumuzda olanlar.



Bu görselde verilen bilgilere göre gece yarısı ve sabaha kadarki zaman aralığında aşağıdakilerden hangisinin en verimli ya da faydalı çalıştığı kesindir?

- A) karaciğer  
B) melatonin hormonu  
C) kalın bağırsaklar  
D) beyin

15.

“Zavallı köpek açlıktan inleyerek yiyecek bir şeyler arıyordu.”

Bu cümlelerin ifade ettiği duygu aşağıdakilerden hangisidir?

- A) Endişe  
B) Pişmanlık  
C) Küçümseme  
D) Üzüntü