

HERTALIK DENEME
6
BUMERANG



Okut/İndir

Ad Soyad :

Öğrenci No

0	0	0	0	0
1	1	1	1	1
2	2	2	2	2
3	3	3	3	3
4	4	4	4	4
5	5	5	5	5
6	6	6	6	6
7	7	7	7	7
8	8	8	8	8
9	9	9	9	9

1	A	B	C	D
2	A	B	C	D
3	A	B	C	D
4	A	B	C	D
5	A	B	C	D
6	A	B	C	D
7	A	B	C	D
8	A	B	C	D
9	A	B	C	D
10	A	B	C	D
11	A	B	C	D
12	A	B	C	D
13	A	B	C	D
14	A	B	C	D
15	A	B	C	D
16	A	B	C	D
17	A	B	C	D
18	A	B	C	D
19	A	B	C	D
20	A	B	C	D

Optik No :
849

FERNUS

MOD PRO

FEN BİLİMLERİ

15 SORU
30 DAKİKA

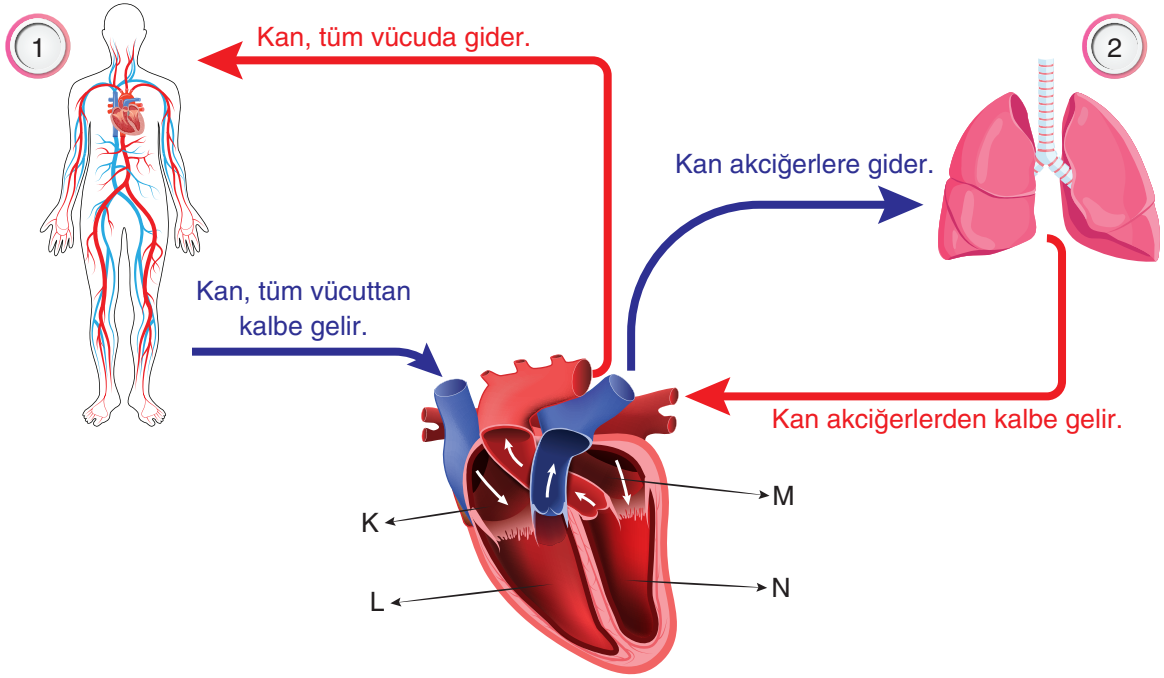
DOĞRU SAYISI

YANLIŞ SAYISI

KONU ADI

Başarılar Dileriz...

1. Aşağıdaki modelde vücudumuzda gerçekleşen kan dolaşımı 1 ve 2 olarak numaralandırılmış olup kalbin odacıkları ise K, L, M ve N harfleri ile gösterilmiştir.



Buna göre verilen model ile ilgili aşağıdaki ifadelerden hangisi yanlıştır?

- A) Kalbin M ve N odacıkları oksijence zengin kan bulundurur.
 B) Kalbin K odacığına gelen oksijence fakir kan kalbin L odacığına gönderilir.
 C) Kalbin L odacığında bulunan oksijence fakir kan temizlenmek üzere akciğerlere gönderilir.
 D) Kalbin N odacığından gönderilen kan tüm vücudu dolaştıktan sonra kalbin M odacığına toplanır.
2. Bir öğrenci, dolaşım sisteminde görevli yapı ve organlar ile ilgili görseller kullanarak sunum hazırlayacaktır.

Buna göre öğrenci aşağıdaki görsellerden hangisini sunumunda kullanamaz?

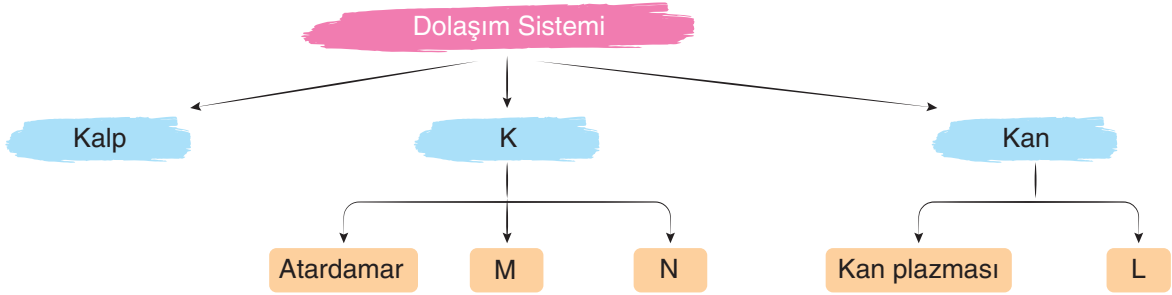
A) **Akyuvar**

B) **Kalp**

C) **Damarlar**

D) **Karaciğer**

3. Bir öğrenci, dolaşım sistemini oluşturan yapı ve organlar ile ilgili aşağıdaki posteri hazırlamış, posterdeki bazı kısımları K, L, M ve N harfleriyle göstermiştir.



Buna göre poster ile ilgili aşağıdaki ifadelerden hangisi yanlıştır?

- A) M yerine "Toplardamar" yazılabilir.
 B) L yerine "Kan hücreleri" yazılabilir.
 C) K yerine "Damarlar" yazılabilir.
 D) N yerine "Alyuvar" yazılabilir.
4. Türk Kızılayı ülkemizde kurulan bir kan bankası olup kan bağışlarını kabul eden ve ihtiyaç sahiplerine ulaştıran bir kuruluştur.

Aşağıda Türk Kızılayı'nın internet sitesinde sık sorulan sorulardan birine verilen bir cevap metni görülmektedir.

Kan bağıışı işlemi boyunca kullanılan tüm malzemeler tek kullanımlık ve sterildir. Sizler için kullanılan malzemeler işlem sonunda kalite standartlarına uygun şekilde imha edilirler. Bu süreçte herhangi bir hastalık bulaşması söz konusu değildir.

TÜRK KIZILAY

Buna göre verilen metin aşağıdaki sorulardan hangisine cevap için hazırlanmış olabilir?

- A) Kan bağıışı sırasında hastalık bulaşma riski var mı?
 B) Kan bağıışında bulunmanın sağlığa zararı var mı?
 C) Kan bağıışının toplumsal dayanışmaya faydası var mı?
 D) Kan bağıışında bulunan kişilerin belirli bir yaşta olması gerekir mi?

5. Bir apartmanda kan bağışı yapabilecek şartlara sahip bireylere ait liste hazırlanmıştır. Listedeki seçilen ve aralarında kan alışverişi yapabilecek bireyler aşağıda verilmiştir.

Aralarında Kan Alışverişi
Yapabilecek Bireyler

Adem – Ezgi

Esin – Buse

Buna göre verilen bireyler aşağıdaki kan gruplarından hangisine sahip olamaz?

	Adem	Ezgi	Esın	Buse
A)	AB Rh (+)	AB Rh (+)	A Rh (-)	A Rh (-)
B)	A Rh (+)	A Rh (+)	0 Rh (-)	0 Rh (-)
C)	B Rh (+)	B Rh (-)	AB Rh (-)	B Rh (+)
D)	0 Rh (+)	0 Rh (+)	B Rh (-)	B Rh (-)

6. Dolaşım sistemi ile ilgili olarak hazırlanan aşağıdaki etkinlik tablosunda her satırda verilen açıklamaya ait kavramın yazılması istenmektedir.

Açıklama	Kavram
Kalbin her kasılışında atardamarlara yaptığı vuruş etkisidir.	
Kana ihtiyacı olan insanlara kan verilmesidir.	
Kanın damarların iç duvarlarına yaptığı basınçtır.	
Vücut içindeki sesleri dinlemek için kullanılan tıbbi bir alettir.	

Buna göre tablonun hatasız doldurulmuş olması için aşağıdaki kavramlardan hangisi tabloya yazılmamalıdır?

- A) Nabız B) Stetoskop C) Kan plazması D) Kan nakli

7. Aşağıda dolaşım sisteminin görevleri numaralandırılarak verilmiştir.

1. Vücuttaki tüm yapı birimlerine oksijen ve besin götürmek
2. Vücudu mikroplara karşı korumak
3. Vücuttaki yapı birimlerinde oluşan karbondioksit ve atık maddeleri boşaltım organlarına taşımak
4. Kanama sırasında kanın pıhtılaşmasını sağlamak

Buna göre numaralandırılarak verilen görevlerden hangisi akyuvarlar tarafından gerçekleştirilir?

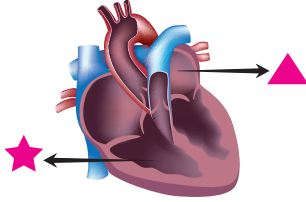
- A) 1 B) 2 C) 3 D) 4

8. Bir öğrenci, kalbin odacıklarının belirgin olduğu model üzerinde küçük kan dolaşımının başladığı ve bittiği odacıkları aşağıdaki sembolleri kullanarak gösterecektir.

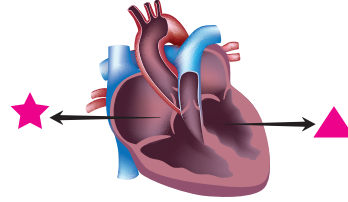
★	Küçük kan dolaşımının başladığı odacık
▲	Küçük kan dolaşımının bittiği odacık

Buna göre öğrencinin hatasız olarak oluşturduğu model aşağıdakilerden hangisidir?

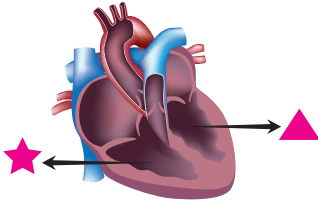
A)



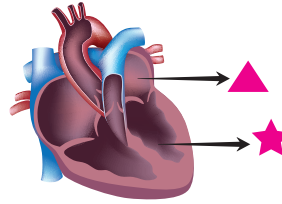
B)



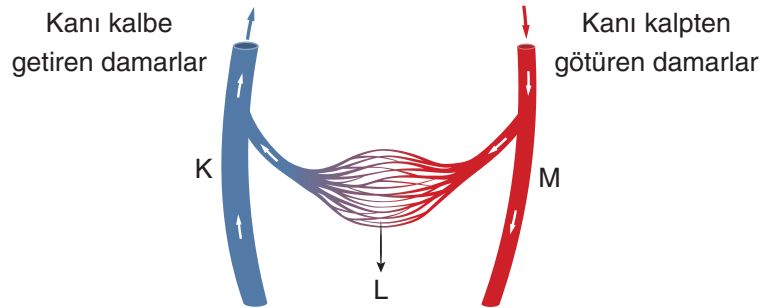
C)



D)



9. Kanın vücutta taşınmasını sağlayan boru şeklindeki yapılara kan damarı denir. Aşağıdaki modelde vücutta bulunan kan damarı çeşitleri K, L ve M harfleri ile gösterilmiştir.



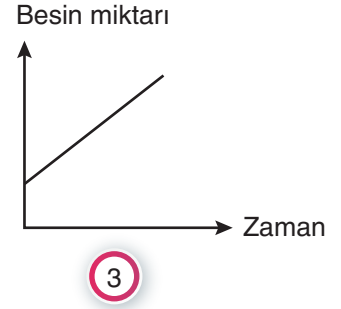
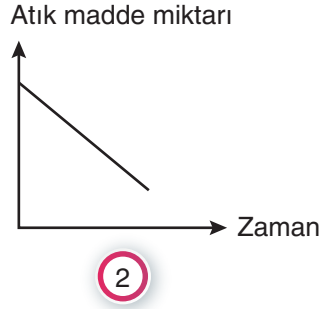
Buna göre verilen damarlar ile ilgili;

- I. K ile belirtilen damar çeşidinde genellikle oksijen zengin kan bulunur.
- II. L ile belirtilen damar çeşidinde kan akış hızı en azdır.
- III. M ile belirtilen damar çeşidi kalbin alt odacıklarından aldığı kanı organlara taşır.

İfadelerinden hangileri doğrudur?

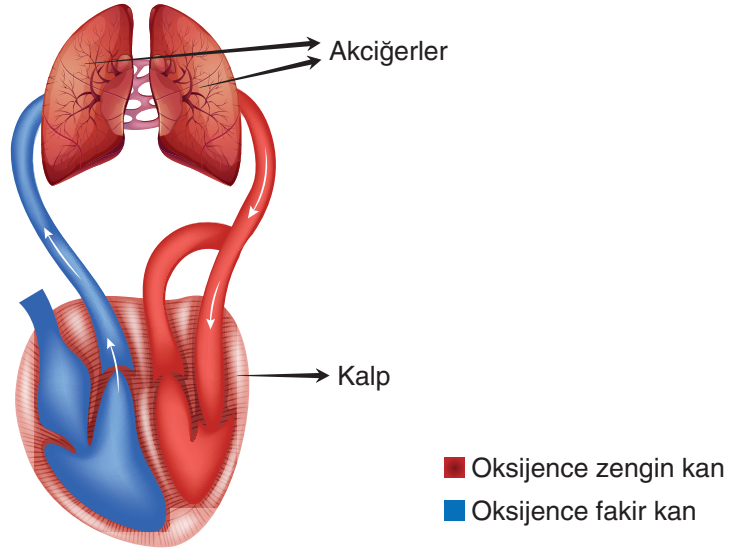
- A) Yalnız II B) I ve III C) II ve III D) I, II ve III

10. Kan, kalpten pompalanarak damarlarla tüm vücuda dağılır ve tekrar damarlarla kalbe geri döner. Kan vücutta dolaşırken kanın yapısındaki besin ve oksijen miktarı ile karbondioksit ve atık madde miktarı değişir. Aşağıda vücudumuzun farklı bölgelerindeki kanın yapısında bulunan bazı maddelerin değişimine ait grafikler numaralandırılarak verilmiştir.



Buna göre verilen grafiklerle ilgili aşağıdaki ifadelerden hangisi yanlıştır?

- A) 2 numaralı grafik böbreklerden süzülen kana ait olabilir.
 B) 1 numaralı grafik akciğer kılcal damarlarında bulunan kana ait olabilir.
 C) 2 numaralı grafik pankreas kılcal damarlarında bulunan kana ait olabilir.
 D) 3 numaralı grafik kalın bağırsak kılcal damarlarında bulunan kana ait olabilir.
11. Aşağıdaki şemada kanın kalp ile akciğerler arasında izlediği yol oklarla gösterilmiştir.



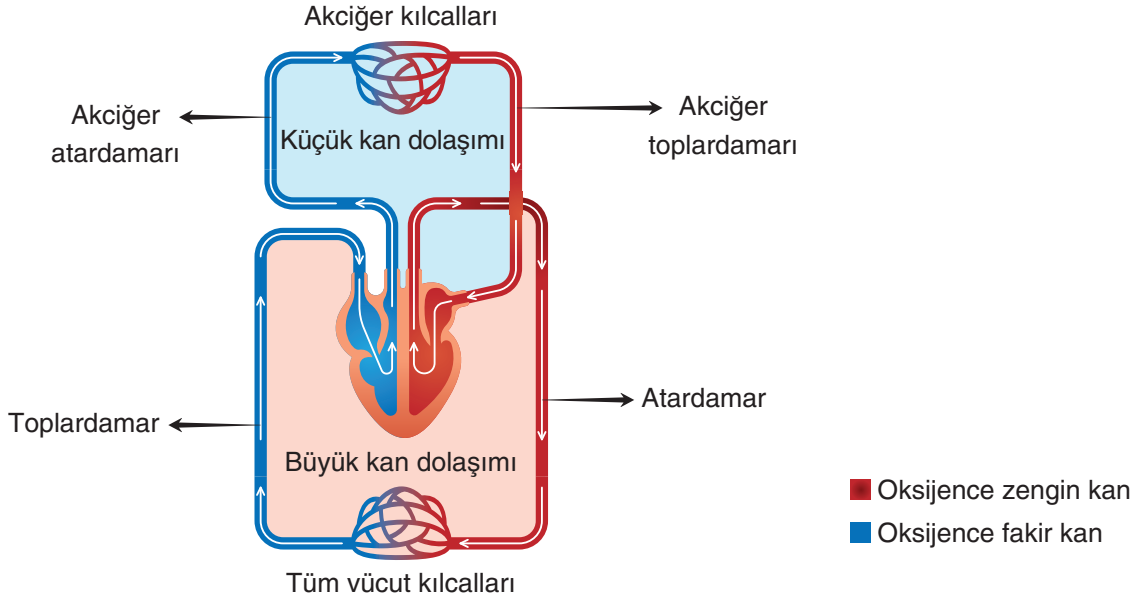
Şemada gerçekleşen olay ile ilgili;

- I. Kanın oksijence zenginleşmesini sağlar.
 II. Vücutta oluşan zararlı ve atık maddelerin toplanması amaçlanmaktadır.
 III. Akciğerlerde temizlenen kan, akciğer atardamarı ile kalbe geri gelir.

İfadelerinden hangileri doğrudur?

- A) Yalnız I B) Yalnız III C) I ve II D) II ve III

12. Aşağıdaki şemada büyük ve küçük kan dolaşımı sırasında kanın izlediği yol verilmiştir.



Buna göre verilen şema incelendiğinde aşağıdaki çıkarımlardan hangisine ulaşamaz?

- A) Büyük kan dolaşımı ile oksijence zengin kan tüm vücut kılcallarına ulaştırılır.
- B) Vücuttaki tüm atardamarlar oksijence zengin kan taşır.
- C) Akciğerler kanın oksijence zengin hâle gelmesini sağlar.
- D) Kalbin sağ alt ve üst odacığı oksijence fakir kan bulundurur.

13. Aşağıdaki etkinlik tablosunda K, L, M ve N harfleri ile gösterilen bölümler öğrenciler tarafından doldurulacaktır.

	Küçük Kan Dolaşımı	Büyük Kan Dolaşımı
Kalbin hangi odacığından başlar?	K	L
Kalbin hangi odacığında biter?	M	N

Buna göre aşağıdakilerin hangisinde tablodaki K, L, M ve N bölümlerini hatasız dolduran bir öğrencinin cevapları verilmiştir?

- A)

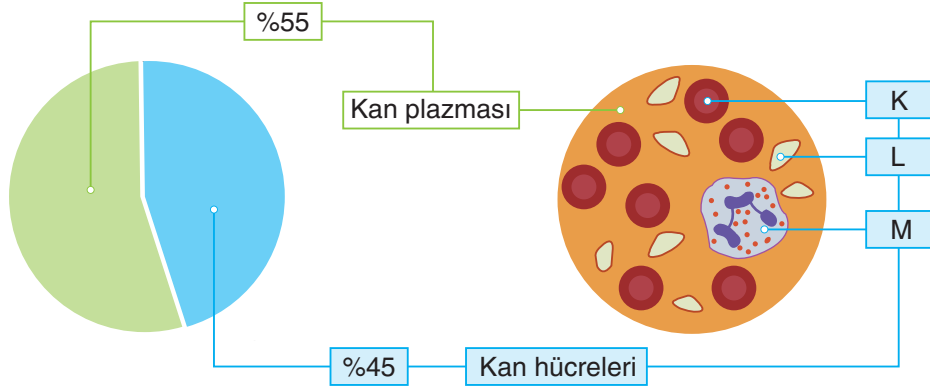
Sağ alt odacık	Sol alt odacık
Sol üst odacık	Sağ üst odacık
- B)

Sağ üst odacık	Sol üst odacık
Sol alt odacık	Sağ alt odacık
- C)

Sol alt odacık	Sağ alt odacık
Sağ üst odacık	Sol üst odacık
- D)

Sağ alt odacık	Sol alt odacık
Sağ üst odacık	Sol üst odacık

14. Aşağıdaki modelde kanı oluşturan yapılardan bazıları K, L ve M harfleri ile gösterilmiş ve bu yapıların kandaki oranları verilmiştir.



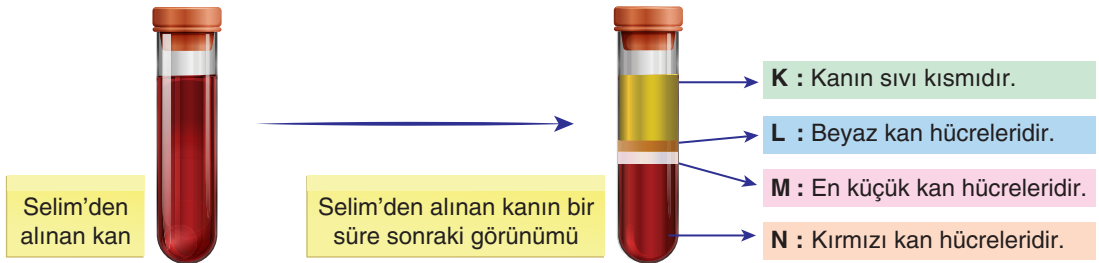
Buna göre modeli verilen kısımlar ile ilgili aşağıdaki ifadelerden hangisi yanlıştır?

- A) Kanın % 55'lik kısmı su, sindirilmiş besinler ve atık maddelerden oluşur.
 B) K, oksijen ve karbondioksit gazlarını taşımakta görevli kırmızı renkli kan hücreleridir.
 C) L, kanın % 45'lik kısmını oluşturan ve yaralanmalarda pıhtılaşmayı sağlayan hücrelerdir.
 D) M, vücuda giren mikroplara karşı savunma görevi yapan kan hücreleridir.
15. İnsanlarda alyuvarlar yapısında bulunan özel proteinler nedeniyle A, B, AB ve 0 grubu olmak üzere dört çeşit kan grubu vardır. Kan grubunu belirleyen diğer protein de Rh proteindir. Alyuvarlarda Rh proteini varsa kan grubu Rh (+), yoksa Rh (-) olarak adlandırılır.

Kan grupları aşağıda belirtilen dört kişi sağlık taramasından geçmek için kan vermişlerdir.

Selim	Sena	Derya	Efe
B Rh (+)	AB Rh (-)	A Rh (+)	B Rh (-)

Selim'den alınan kan çeşitli işlemlerden geçirildikten bir süre sonra aşağıdaki görünüm elde edilmiştir. Bu durumdaki kanın belirli kısımları harflendirilerek gösterilmiş ve bu kısımların özellikleri yazılmıştır.



Kan grupları belirtilen kişiler ve kanı oluşturan yapılara göre aşağıdaki açıklamalardan hangisi yanlıştır?

- A) İhtiyaç durumunda hiçbiri birbirine kan veremez.
 B) Kan grubunu belirleyen proteinler "M" hücrelerinde bulunur.
 C) "K", dört kişinin kanında da en fazla oranda bulunan kısımdır.
 D) "L" hücrelerinin kandaki sayısı bireylerde farklılık gösterebilir.