

AD SOYAD

SINIF

NUMARA

1. Aşağıda Güneş sistemindeki bazı gezegenler numaralandırılarak verilmiştir.



Verilen gezegenlerin numaralarını kullanarak aşağıdaki soruları yanıtlayınız.

- a) Gezegenleri büyüklüklerine göre büyükten küçüğe sıralayınız. (4 Puan)

.....

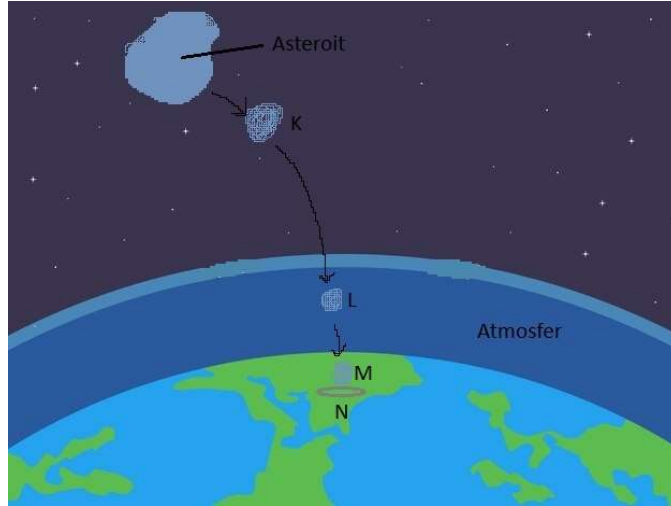
- b) Hangileri karasal gezegendir? (4 Puan)

.....

- c) Uydusu olan gezegenler hangileridir? (4 Puan)

.....

2. Aşağıdaki görselde asteroitten kopan bir K cisminin sırasıyla Dünya atmosferine girip yeryüzüne çarparak yeryüzünde bir çukur meydana getirme aşamaları verilmiştir.



Verilenlere göre aşağıdaki soruları yanıtlayınız.

- a. K, L, M cisimlerinin ve M cisminin oluşturduğu N çukurunun adlarını yazınız. (8 Puan)

K	
L	
M	
N	

- b. Yıldız kayması nedir? Açıklayınız. (2 Puan)

.....

.....

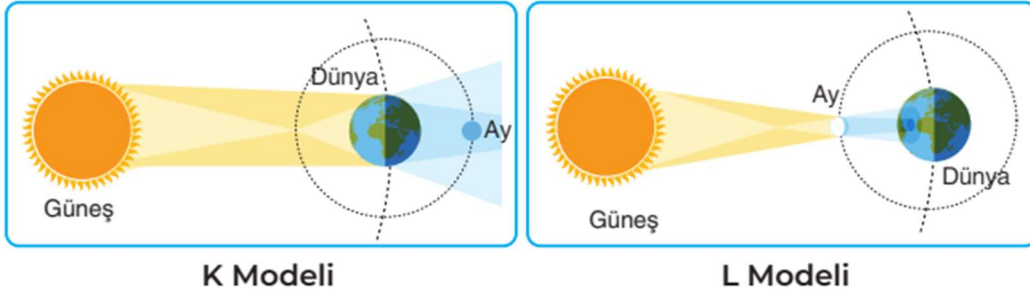
.....

3. Aşağıda özellikleri verilen gezegenlerin isimlerini altlarına yazınız. (8 Puan)

Dünya'dan çıplak gözle görülebilen, "Çoban Yıldızı" olarak da bilinen gezegendir.

Güneş etrafındaki yörüngesinde yan yatmış varil gibi dönerek dolanan gezegendir.

4. Aşağıda tutulmalara ait K ve L modelleri verilmiştir.



Buna göre aşağıdaki soruları yanıtlayınız.

a. Hangi modelin hangi tutulmaya ait olduğunu yazınız. (6 Puan)

K Modeli		L Modeli	
----------	--	----------	--

b. K ve L modellerinde Ay'ın hangi evrede olduğunu yazınız? (6 Puan)

K Modeli		L Modeli	
----------	--	----------	--

c. Hangi modeldeki tutulma Dünya'da daha geniş bir bölgede gözlemlenebilir? (6 Puan)

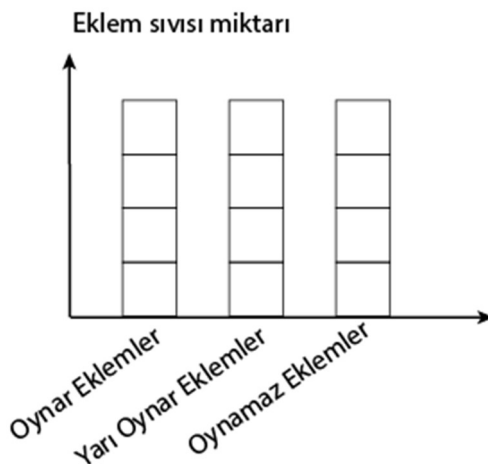
.....

5. Kemiklerin birbirine bağlandığı noktalara eklem denir. Aşağıda eklem ile ilgili verilen soruları yanıtlayınız.

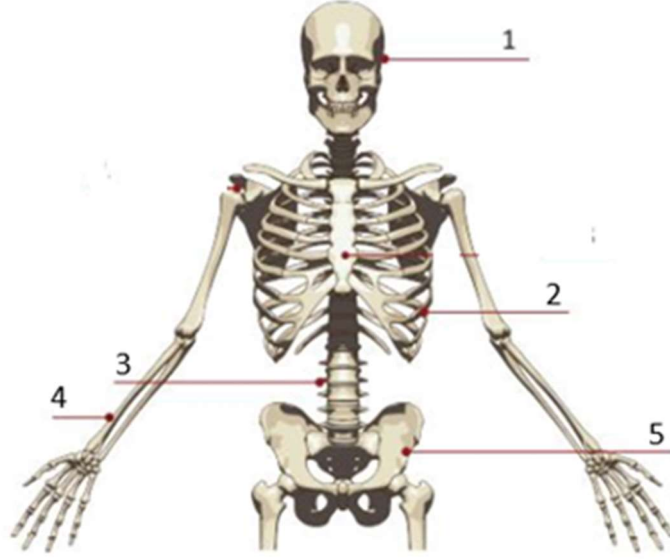
a. Verilen eklem çeşitlerinin altına uygun ikişer örnek yazınız. (6 Puan)

Oynar Eklemler	Yarı Oynar Eklemler	Oynamaz Eklemler

b. Grafikteki kutucukları boyayarak eklem çeşitlerinde bulunan eklem sıvısı miktarlarını karşılaştırınız. (6 Puan)



6. Aşağıda iskeletimizdeki bazı kemikler numaralandırılarak verilmiştir.



Verilenlere göre aşağıdaki soruları yanıtlayınız.

a. Numaralandırılarak verilen kemiklerin isimlerini aşağıdaki kutucuklara yazınız. (5 Puan)

1.	
2.	
3.	
4.	
5.	

b. Numaralandırılarak verilen kemikleri kısa, uzun ve yassı kemik olarak sınıflandırıp aşağıdaki kutucuklarda uygun yerlere yazınız. (5 Puan)

Kısa Kemikler	Uzun Kemikler	Yassı Kemikler

7. Aşağıdaki tabloda verilen özellikler hangi kas çeşidine aitse karşısına yazınız. (5 Puan)

Özellik	Kas Çeşidi
İstemsiz çalışırlar.	
Yavaş ve ritmik çalışırlar.	
Kalp hariç iç organların yapısında bulunurlar.	
Hızlı kasılıp çabuk yorulurlar.	
İstemsiz çalışan kırmızı renkli kaslardır.	

8. Aşağıda bazı organlar numaralandırılarak verilmiştir.



Buna göre yalnızca verilen organ numaralarını kullanarak aşağıdaki soruları yanıtlayınız.

a. Bir besinin sindirim kanalından geçerken uğradığı organları sırasıyla yazınız. (5 Puan)

.....

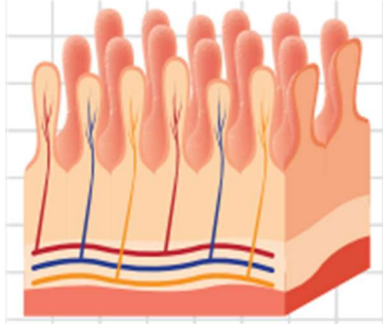
b. Sindirim sistemine yardımcı organları yazınız. (5 Puan)

.....

c. Aşağıdaki besinlerin kimyasal sindirime başladığı ve bittiği organları yazınız. (5 Puan)

Besin	Kimyasal Sindirimin Başladığı Organ	Kimyasal Sindirimin Bittiği Organ
Karbonhidrat		
Yağ		
Protein		

9. İnce bağırsağın yapısında bulunan çıkıntılara villus denir.



Villusların sindirim için önemini açıklayınız. (10 Puan)

.....
.....
.....
.....
.....
.....
.....