

1.



Pamukkale Travertenleri



Hierapolis Antik Kenti

“

Yer altından çıkan sıcak suların teraslardan akmasıyla oluşan Pamukkale Travertenleri, Denizli ilinin Pamukkale ilçesinde bulunur. Şifa kaynağı olan kaplıcaları ve travertenlere çok yakın olan Hierapolis Antik Kenti ile Pamukkale, her yıl binlerce turistin uğrak yeri olmaya devam etmektedir.

”

**Görselleri ve bilgileri verilen yerlerin ilgili olduğu alanlar aşağıdakilerin hangisinde doğru belirtilmiştir?**

	<u>Pamukkale Travertenleri</u>	<u>Hierapolis Antik Kenti</u>
A)	Tarihî mekân	Doğal varlık
B)	Doğal varlık	Tarihî mekân
C)	Doğal varlık	Tarihî nesne
D)	Tarihî nesne	Tarihî mekân

2.



Dünyanın ilk Frig sergisi açıldı. Sergide mobilyacıliktan madencilige kadar birçok alanda ilk-lere imza atan görkemli bir medeniyetle karşılaşacaksınız. Mozaigi ilk kez mimaride kullanan Friglerin en özgün sanat dalı ise mobilyacılık. Günümüze kadar özelliğini kaybetmeden gele-bilen estetik güzelliğe sahip eserlerden biri de kiremit. Fibula, iki parça kumaşı birbirine tuttur-maya yarayan bir takı ve modern çengelli iğnelerin atası. Frigler Anadolu’da fibula kullanan ilk halk topluluğu. Başkent Gordion’da çok miktarda fibula bulunmuştur.

**Bu habere göre Frigler ile ilgili aşağıdaki yargılardan hangisine ulaşamaz?**

- A) Madencilik konusunda uzmanlaşmışlardır.
- B) Mimari alanında yeni ürünler kullanmışlardır.
- C) Kendilerine özgü sanat anlayışı geliştirmişlerdir.
- D) Anadolu’da maden işleyebilen ilk medeniyet olmuşlardır.

3.

“

Ekonominin gelişmesi ve demokrasinin varlığı; sanat, bilim ve fikir hayatında önemli gelişmelere neden oldu. Diyojen ve Tales; felsefe, matematik ve astronomi bilimlerinin temellerini attılar. Matematikte Pisagor, coğrafyada Ksenofon, tıpta Hipokrat, felsefede Heraklit ve Diojen, şiirde Homeros ve tarihte Herodot en tanınmış bilginlerdir.

”

**Hakkında bilgiler verilen bu medeniyet aşağıdakilerden hangisinde doğru olarak verilmiştir?**

- A) İyonlar                      B) Asurlar                      C) Lidyalılar                      D) Urartular

4.

“

Kültürümüzün en önemli öğelerinden biri geleneksel yemeklerimizdir. Geleneksel yemekler ülkemiz genelinde bölgelere göre farklılık gösterir. Örneğin ülkemizde balıkçılığın en çok yapıldığı Karadeniz kıyılarında yemek kültürü balık çeşitlerine dayanır. Hamsi tava ve hamsili pilav bunlardan bazılarıdır. Ilıman bir iklime sahip olan ve zeytin üretimi yapılan İzmir, Aydın ve Muğla gibi şehirlerimizde ise yemek kültürü zeytinyağlı sebze yemeklerine dayanır. Zeytinyağlı fasulye, enginar, börülce bunlardan bazılarıdır. Buğday ülkemizde en çok iç bölgelerimizde yetiştirilir. Bu yüzden Ankara, Konya ve Kayseri gibi illerimizde gözleme, bazlama, yufka ve mantı gibi ürünler çokça tüketilir.

”

**Parçaya göre aşağıdakilerden hangisi ülkemizdeki geleneksel yemeklerin bölgelere göre farklılıklar göstermesinin nedenleri arasında gösterilemez?**

- A) Coğrafi özellikler                      B) İklim özellikleri  
C) Bitki örtüsünün etkisi                      D) Tarım ürünlerinin çeşitliliği

5.

“

İklim özellikleri insanların bütün yaşamsal faaliyetlerini doğrudan etkilemektedir. Örneğin, karasal iklimde kış mevsimi geldiğinde kışlık ve kalın kıyafet satışlarının artması, Karadeniz iklimi görülen yerlerde en çok satılan eşyalardan birinin şemsiye olması, Akdeniz iklimi görülen Antalya'da turistlere yönelik hediyelik eşya satış noktalarının çok yaygın olması bu duruma örnek olarak gösterilebilir.

”

**Bu açıklamada iklimin etkilediği alanlar arasında aşağıdakilerden hangisine vurgu yapılmamıştır?**

- A) Ulaşım                      B) Ticaret                      C) Giyim                      D) Turizm

6.

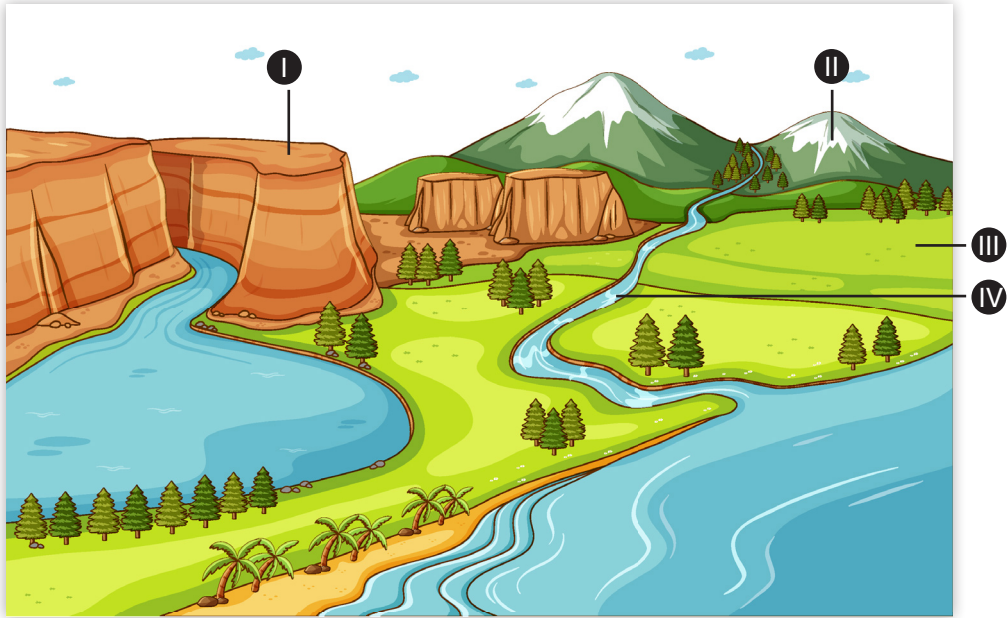
Toprağın üst bölümündeki verimli kısmın rüzgâr ve akarsular ile taşınması sonucu ortaya çıkan bir doğal afettir. Karasal iklimde bitki örtüsünün cılız olduğu bölgelerde çok sık görülür. Bu afetin yaşanmasında doğal etkenler kadar beşerî etkenler de rol oynamaktadır.



**Bu açıklamada özellikleri verilen doğal afet aşağıdakilerden hangisidir?**

- A) Heyelan                      B) Sel                      C) Erozyon                      D) Deprem

7.



**Bu görselde yer alan yeryüzü şekilleri aşağıdakilerin hangisinde doğru sıralama ile verilmiştir?**

- | <u>I</u> | <u>II</u> | <u>III</u> | <u>IV</u> |
|----------|-----------|------------|-----------|
| A) Dağ   | Plato     | Yamaç      | Akarsu    |
| B) Plato | Dağ       | Ova        | Akarsu    |
| C) Vadi  | Körfez    | Plato      | Göl       |
| D) Plato | Dağ       | Körfez     | Vadi      |

8.



Resim I



Resim II



Resim III



Resim IV

Akdeniz ikliminde yazlar sıcak ve kurak, kışlar ılık ve yağışlı geçer. Akdeniz ikliminin etkili olduğu yerlerde yaz mevsiminde güneşli gün sayısı fazladır ve kış mevsimleri de ılık geçer. Bu duruma uygun ekonomik faaliyetler iklimin görüldüğü yerlerde gelişmiştir. Bitki örtüsü de makidir.

**Buna göre Akdeniz ikliminin verilen özellikleri dikkate alındığında yukarıdaki fotoğraflardan hangisi bu iklimin etkisi altındaki bir bölgede çekilmiş olamaz?**

- A) Resim I                      B) Resim II                      C) Resim III                      D) Resim IV

9. Kişilerin dâhil oldukları bazı gruplar kısa süreli bazı gruplar ise uzun sürelidir.

**Aşağıda verilen gruplardan hangisi diğerlerine göre daha uzun sürelidir?**

- A) İzci grubu                      B) Sınıf grubu                      C) Tiyatro grubu                      D) Akraba grubu

10. Aşağıdaki ifadelerden hangisi çocuk haklarının ihlaline örnektir?

- A) Çocukların aşılınması için bütün okullarda çalışma yürütülmesi  
B) Maddi durumu yetersiz çocuklar için kırtasiye yardımı yapılması  
C) Mahalledeki çocuk oyun parkının olduğu yere bina inşa edilmesi  
D) Okul çağındaki çalışan çocukların eğitim için okula yönlendirilmesi